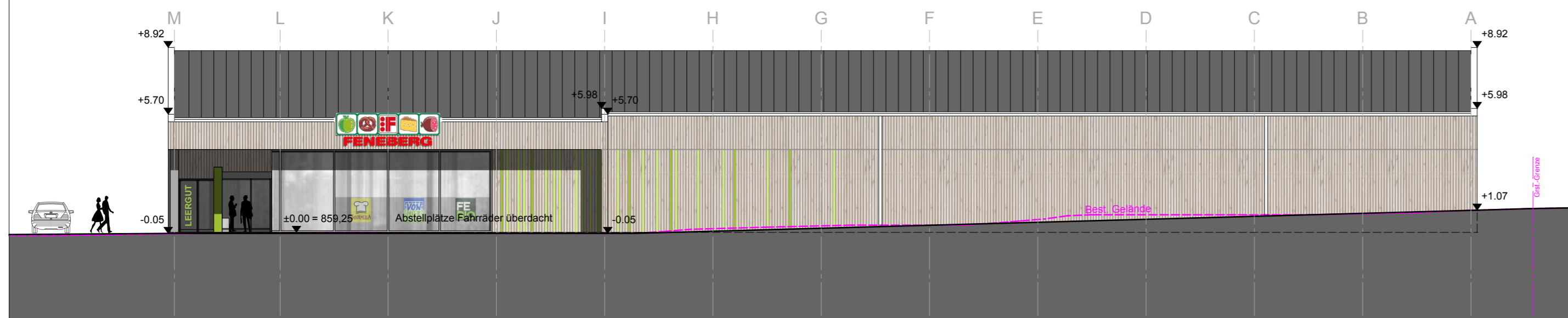


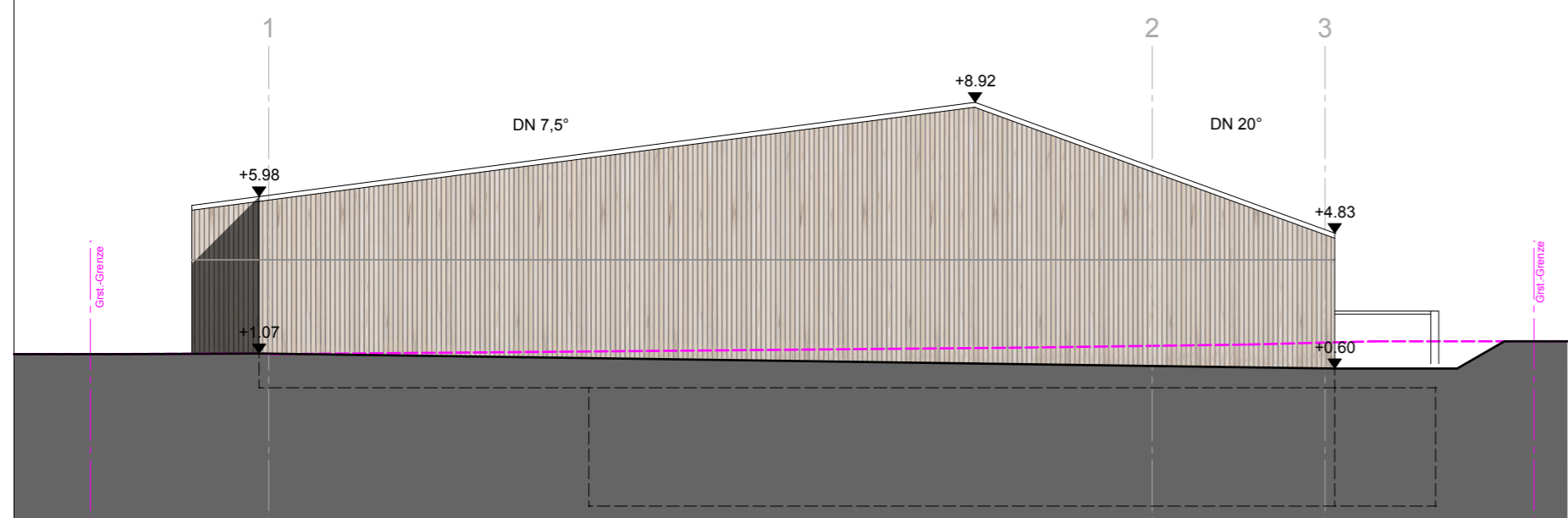
Süd



Nord



Ost



West



## Nahversorgung Pfronten

Projektbezeichnung	Errichtung Lebensmittelmarkt
Projektort	Allgäuer Straße, Pfronten Flur-St. Nr. 2728/8, Teil aus 2728, 2728/7, 2732
Bauherr	KONZEPTBAU Bauträger u. int. Immobilien GmbH  Am Schötteler 17 D-87600 Kaufbeuren  Tel.: +49 (0) 8341 - 90 852-0 Fax: +49 (0) 8341 - 90 852-20
Planfertiger	Roman Riefler Architekt   Dipl.-Ing. (FH)  Grünenbergstraße 24 88255 Baidt  fon +49 (0) 7502 621 991 7 mobil +49 (0) 170 566 373 5 info@rr-architektur.de www.rr-architektur.de
Planungsstand	Vorhaben- Erschließungsplan
Maßstab	M 1:200
Datum	06. Mai 2021

**E330** Ansichten