

Zelchenerklärung

Festsetzungen

Maß der baulichen Nutzung

SO Sonstiges Sondergebiet
Fremdenbeherbergung

Maß der baulichen Nutzung
I maximal ein Vollgeschoß
II+D maximal drei Vollgeschoße, wobei das 3-te Geschoß als Dachgeschoß ausgebildet werden muß

Bauweise
o offene Bauweise

Baugrenzen

Firstrichtung

Verkehrsfächen

Straßenbegrenzungslinie

Straßenverkehrsfächen

Parkplatz

Flächen für Versorgungsanlagen

Trafo-Station

Hauptversorgungsleitungen

oberirdische Versorgungsleitung 20 kV

Grünflächen

Grünfläche, privat

Spielplatz

Flächen für die Landwirtschaft und Wald

Waldfläche, Bestand

Planungen, Nutzungsregelungen, Maßnahmen und Flächen für

Maßnahmen zum Schutz, zur Pflege und zur Entwicklung

von Natur und Landschaft

Umgrenzung von Flächen für Maßnahmen zum Schutz, zur Pflege und zur Entwicklung von Natur und Landschaft (Ausgleichsfläche)

Ausgleichsfläche: aufgelockerte Pflanzung von Bäumen, extensive Beweidung

Baum, zu erhalten

Baum, zu pflanzen

Sonstige Planzeichen

Grenze des räumlichen Geltungsbereiches des Bebauungsplanes

zum Abbruch vorgesehene Gebäude bzw. Gebäudeteile

Abgrenzung unterschiedlicher Nutzungen

Hinweise und nachrichtliche Übernahmen

Flurgrenzen mit Flurnummer

bestehende Gebäude

VERFAHRENSVERMERKE

a) Der Gemeinderat hat in der Sitzung vom 02.03.2006 die Aufstellung des Bebauungsplanes beschlossen. Der Aufstellungsbeschluss wurde am 30.03.2006 ortsüblich bekannt gemacht.

Der Entwurf des Bebauungsplanes in der Fassung vom 29.03.2007 wurde mit der Begründung gemäß § 3 Abs. 2 Baugesetzbuch (BauGB) in der Zeit vom 12.04.2007 bis 12.05.2007 öffentlich ausgelegt.

b) Die Gemeinde hat mit Beschluss des Gemeinderates vom 24.05.2007 den Bebauungsplan gemäß § 10 BauGB in der Fassung vom 24.05.2007 als Satzung beschlossen.

Pfronten, den

Zelsmeler, Erster Bürgermeister

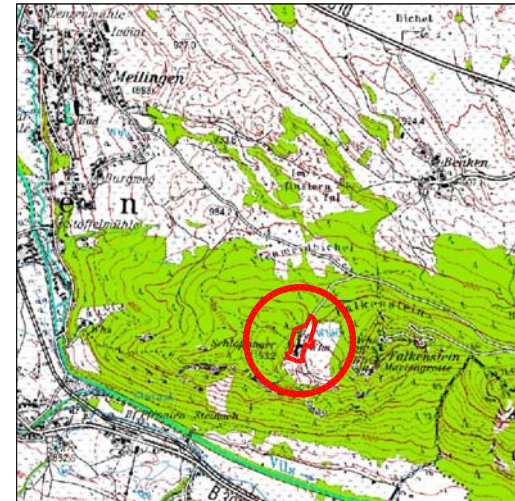
c) Der Beschluss über die Satzung des Bebauungsplanes wurde am 13.07.2007 ortsüblich bekanntgemacht.

Der Bebauungsplan ist damit in Kraft getreten.

Pfronten, den

Zelsmeler, Erster Bürgermeister

Gemeinde Pfronten Bebauungsplan Nr. 47 "Schloßanger Alp" mit integriertem Grünordnungsplan



Kreisplanungsstelle des
Landkreises Ostallgäu i.A.
(Frenz)

gez.: 12.12.2006 / 25.01.2007 / 29.03.2007 mo / 24.05.2007

Kartengrundlage: Vermessungsamt Marktoberdorf
Auszug aus der digitalen Flurkarte (DFK)

Stand: März 2007

M 1: 1000

